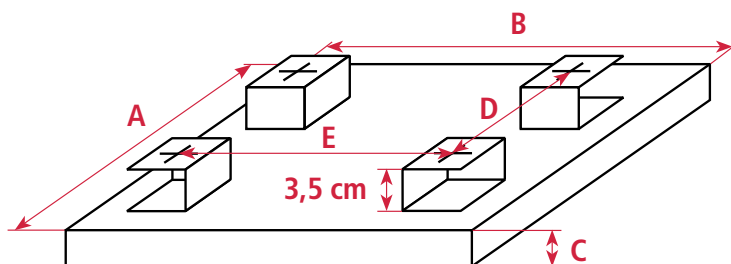


# MONTÁŽNÍ ŠABLONY INFRAPANELŮ WELLINA

Montáž infrapanelů Wellina je velmi snadná a lze ji provést i svépomocí. Infrapanel obsahuje koncovku typu L a je jej možné zapojit do zásuvky.

Model	Rozměry (A x B x C)	Rozteče (D x E)
WE250	70 x 38 x 1,7 cm	41 x 18 cm
R400	60 x 50 x 1,7 cm	30 x 30 cm
R,WE420	100 x 38 x 1,7 cm	65 x 18 cm
R,WE600	100 x 60 x 1,7 cm	40 x 40 cm
R,WE900	120 x 70 x 1,7 cm	50 x 50 cm
R,WE910	92,6 x 92,6 x 1,7 cm	62 x 62 cm

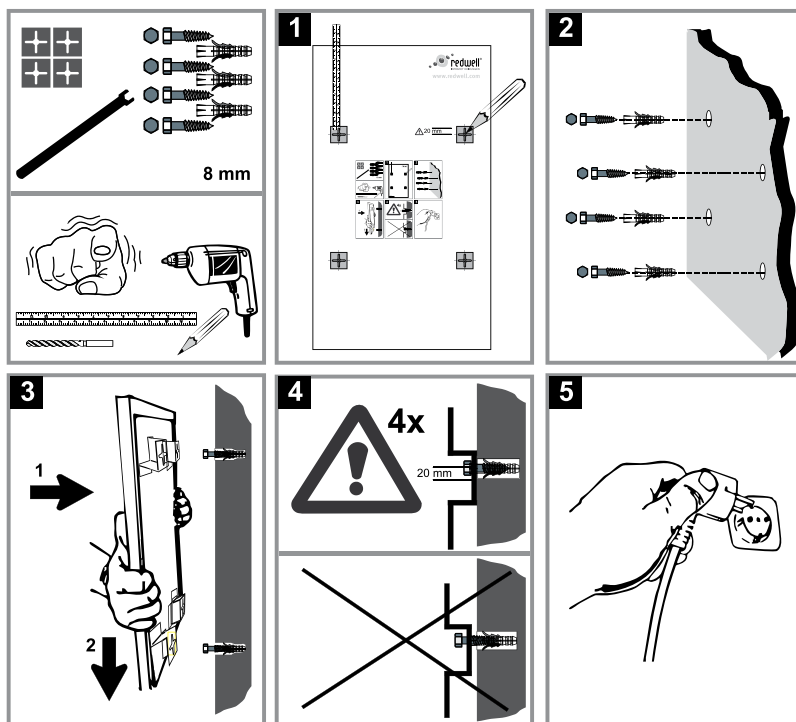


## BALENÍ OBSAHUJE

- 1x montážní šablonu o velikosti 1:1
- 1x montážní klíč plochý, velikost 10
- 4x hmoždinka 8 mm
- 4x šroub s šestihrannou hlavou velikost 10
- 4x textilní dilatační podložka - samolepící

## POSTUP MONTÁŽE

- Montážní šablonu přiložte na místo instalace infrapanelu které Vám doporučil Váš prodejce infrapanelů Wellina.
- Šablonu vyrovnáme do roviny s pomocí vodováhy a vyvrtáme potřebný počet děr o velikosti 8 mm.  
**POZOR!** Při vrtání na střed konstrukčního úchytu pozor na posunutí panelu po zavěšení o cca 2,5 cm do krajní polohy!
- Do vyvrtaných otvorů pak zatlačíme hmoždinky a zašroubujeme šrouby tak, aby hlava byla cca 10 mm od zdi.
- Na úchyty infrapanelu nalepíme textilní dilatační podložky.
- Infrapanel Wellina zavěsíme na stěnu a předem připravené šrouby.
- Šrouby z boku jemně dotáhneme aby se textilní podložky jemně stlačily.



## POZOR

Zapojení infrapanelu do elektrické sítě v případě odstranění koncovky smí provádět pouze elektromontážní společnost s odpovídajícím oprávněním.

Odstaněním koncovky typu L při zapojení do krabice elektromontážní společností není dotčena délka záruky 60 měsíců.

Pro montáž na strop je třeba použít doplňkové příslušenství.

## OBRAZY, KTERÉ TOPÍ A ŠETŘÍ

Infratopení rakouského výrobce společnosti Redwell Manufaktur GmbH

USby s.r.o., Na Svěcence 2494/2a, 193 00 Praha 9-Horní Počernice,  
E-mail: info@usby.cz, [www.usby.cz](http://www.usby.cz)

